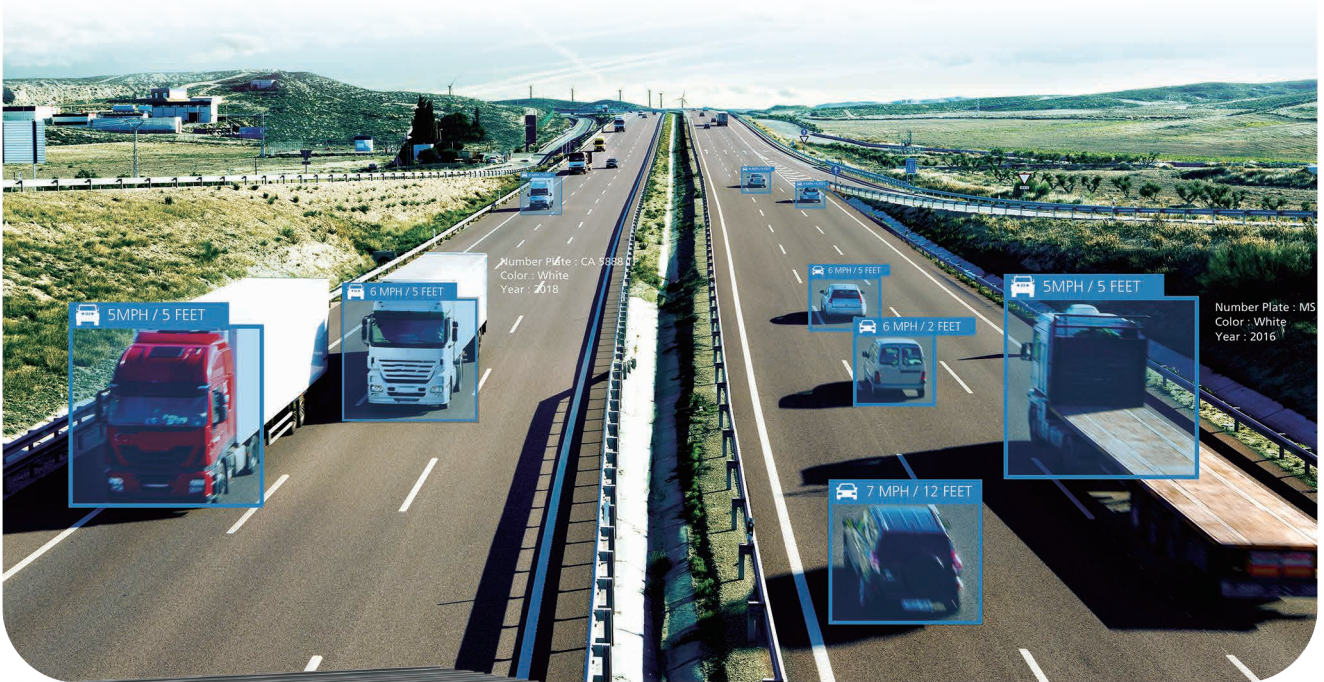


EAC

2000/2100



NVIDIA® Jetson Xavier™ NX 边缘人工智能嵌入式系统

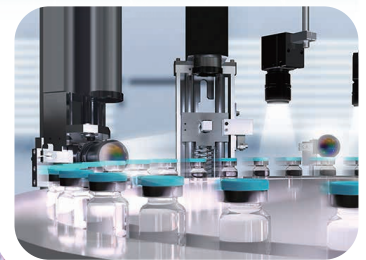


智能交通



- 紧凑型NVIDIA® Jetson Xavier™ NX 模块 · 支持高达21 TOPS的AI计算能力
- 先进的NVIDIA Volta™ 架构采用384 NVIDIA® CUDA® 核心和48 Tensor核心
- 无风扇设计 · 支持-25°C至70°C工作温度
- 4个千兆网口支持2个PoE+、4个USB 3.1、1个数字显示
- 支持4个GMSL 1/2带Fakra-Z连接器的汽车摄像头
- M.2插槽支持5G/4G/LTE/WiFi/BT/GPRS/UMTS
- 存储：M.2 PCIe x4 NVMe SSD、外部Micro SD
- 9V至50V宽范围直流输入
- 通过Allxon部署支持24/7远程安全监控, 控制, 和OTA

公共安全



自动光学检测



Vecow

规格

系统

| | |
|-------|---------------------------------------|
| CPU | 6核NVIDIA Carmel ARM® v8.2 64-bit CPU |
| GPU | 384核NVIDIA Volta™ GPU和48个Tensor Cores |
| DL加速器 | 2个NVDLA深度学习加速器引擎 |
| 内存 | 1个LPDDR4x DRAM · 8GB |
| 操作系统 | - Linux - NVIDIA JetPack SDK |

I/O接口

| | |
|--------------------|--|
| USB | 4个USB 3.1 (Type A) |
| 串口 | 2个RS-232/485串口 |
| CAN Bus (EAC-2100) | 1个CAN Bus 2.0 A/B |
| Micro USB | - 1个Micro USB端口用于调试 - 1个Micro USB端口用于OS flash |
| 按钮 | - 1个用户定义按钮 - 1个恢复默认设置按钮 |
| LED灯号 | 2个PoE指示灯、2个用户编程指示灯 |
| SIM | 1个Nano SIM Card插槽 |
| 天线 | 6天线支持5G/WiFi/4G/LTE/GPRS/UMTS |

扩充接口

| | |
|-----|--|
| M.2 | - 1 M.2 Key B 插槽 (3042/3052, PCIe/USB3) - 1 M.2 Key E 插槽 (2230, PCIe/USB) |
|-----|--|

显卡规格

| | |
|------|---|
| 显示接口 | 1个数字显示 · 最高分辨率3840 x 2160 @60Hz |
| 视频编码 | - HEVC: 最高分辨率 2x2160p @60, 4x2160p @30, 10x1080p @60, 22x1080p @30 - H.264: 最高分辨率 2x2160p @60, 6x2160p @30, 10x1080p @60, 22x1080p @30 |
| 视频解码 | - HEVC: 最高分辨率 2x4320p @30, 6x2160p @60, 12x2160p @30, 22x1080p @60, 44x1080p @30 - H.264: 最高分辨率 2x2160p @60, 6x2160p @30, 10x1080p @60, 22x1080p @30 |

摄像头 (EAC-2100)

| | |
|------|--------------------------------|
| GMSL | 4个Fakra-Z连接器 · 用于GMSL 1/2汽车摄像头 |
|------|--------------------------------|

存储

| | |
|------|----------------------------------|
| M.2 | 1个M.2 (Key M) 插槽 (2280, PCIe x1) |
| eMMC | 1个eMMC 5.1 · 16GB |
| SD | 1个Micro SD |

以太网

| | |
|-------|--------------------------------------|
| LAN 1 | 10/100/1000 Base-T以太网千兆局域网 · RJ45连接器 |
| LAN 2 | 10/100/1000 Base-T以太网千兆局域网 · RJ45连接器 |

PoE

| | |
|-------|---|
| LAN 3 | 支持 GigE IEEE 802.3at (25.5W/48V) PoE+ · RJ45连接器 |
| LAN 4 | 支持 GigE IEEE 802.3at (25.5W/48V) PoE+ · RJ45连接器 |

电源

| | |
|------|------------------|
| 电源输入 | 9V至50V直流输入 |
| 电源接口 | 3针端子: V+、V-、外壳接地 |

尺寸&重量

| | |
|------|--|
| 尺寸 | EAC-2000 : 150.4mm x 106.2mm x 50.0mm (5.92" x 4.18" x 1.97") |
| | EAC-2100 : 150.4mm x 106.2mm x 62.0mm (5.92" x 4.18" x 2.44") |
| 重量 | EAC-2000 : 1.2 kg (2.6 lb) |
| | EAC-2100 : 1.3 kg (2.9 lb) |
| 安装方式 | - 壁挂安装 - 导轨安装 (可选) |

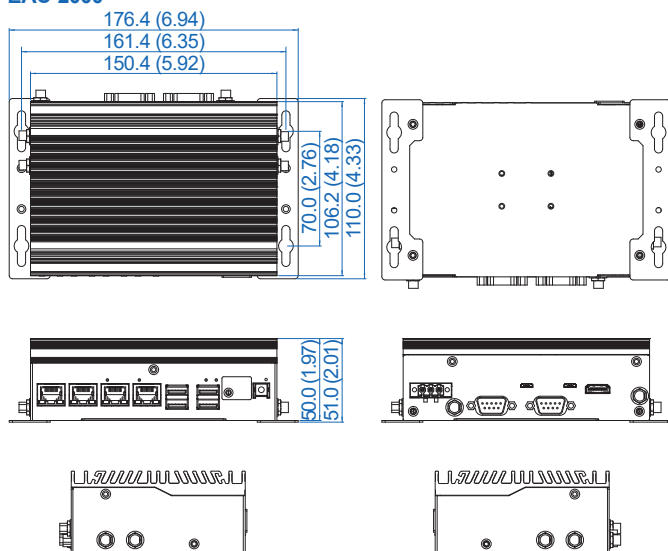
环境

| | |
|------|---|
| 工作温度 | EAC-2000 : 15W TDP: -20°C至65°C (-4°F至149°F) 10W TDP: -20°C至70°C (-4°F至158°F) |
| | EAC-2100 : 15W TDP: -20°C至60°C (-4°F至140°F) 10W TDP: -20°C至65°C (-4°F至149°F) |
| 储存温度 | -40°C至85°C (-40°F至185°F) |
| 振动测试 | Operating, MIL-STD-810G, Method 514.7, Procedure I, Category 4 |
| 冲击测试 | Operating, MIL-STD-810G, Method 516.7, Procedure I |
| EMC | CE、FCC、EN50155、EN50121-3-2 |

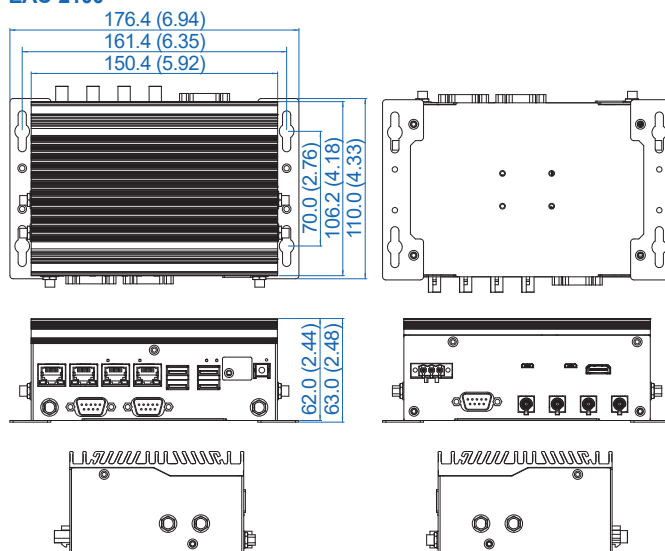
外观与尺寸

单位: 毫米/英寸

EAC-2000



EAC-2100



采购指南

| 型号 | 平台 | 以太网口 | PoE+ | USB 3.1 | M.2 | 串口 | SIM | GMSL | CAN |
|----------|------------------|------|------|---------|-----|----|-----|------|-----|
| EAC-2000 | Jetson Xavier NX | 4 | 2 | 4 | 3 | 2 | 1 | NA | NA |
| EAC-2100 | Jetson Xavier NX | | | | | | | 4 | 1 |

* All product information may subject to change without prior notice.
* The rights of all brand names, product names and trademarks belong to their respective owners.
Copyright © 2023 Vecow Co., Ltd. All rights reserved.